



Weiterbildungspfade: Neue Chancen für Erwachsene

Martina Ní Cheallaigh

GD Beschäftigung, Soziales und
Integration

Zusammenfassung

Kontext

- *Säule sozialer Rechte, Europäische Agenda
Erwachsenenbildung*

Niedrige Grundkompetenzen von Erwachsenen in Europa

- *Herausforderungen und die Konsequenzen*

Weiterbildungspfade: Neue Chancen für Erwachsene

- *Empfehlung des Rates vom 19. Dezember 2016*

Erasmus+, EaSI, Europäischer Sozialfonds



Europäische Säule sozialer Rechte

#SocialRights



Ein Bezugsrahmen
für die
Aufwärtskonvergenz

20 Grundsätze

Aufbauend auf dem
bestehenden EU-
Sozialrecht

Ein Anzeiger von
Beschäftigungs- und
Sozialindikatoren

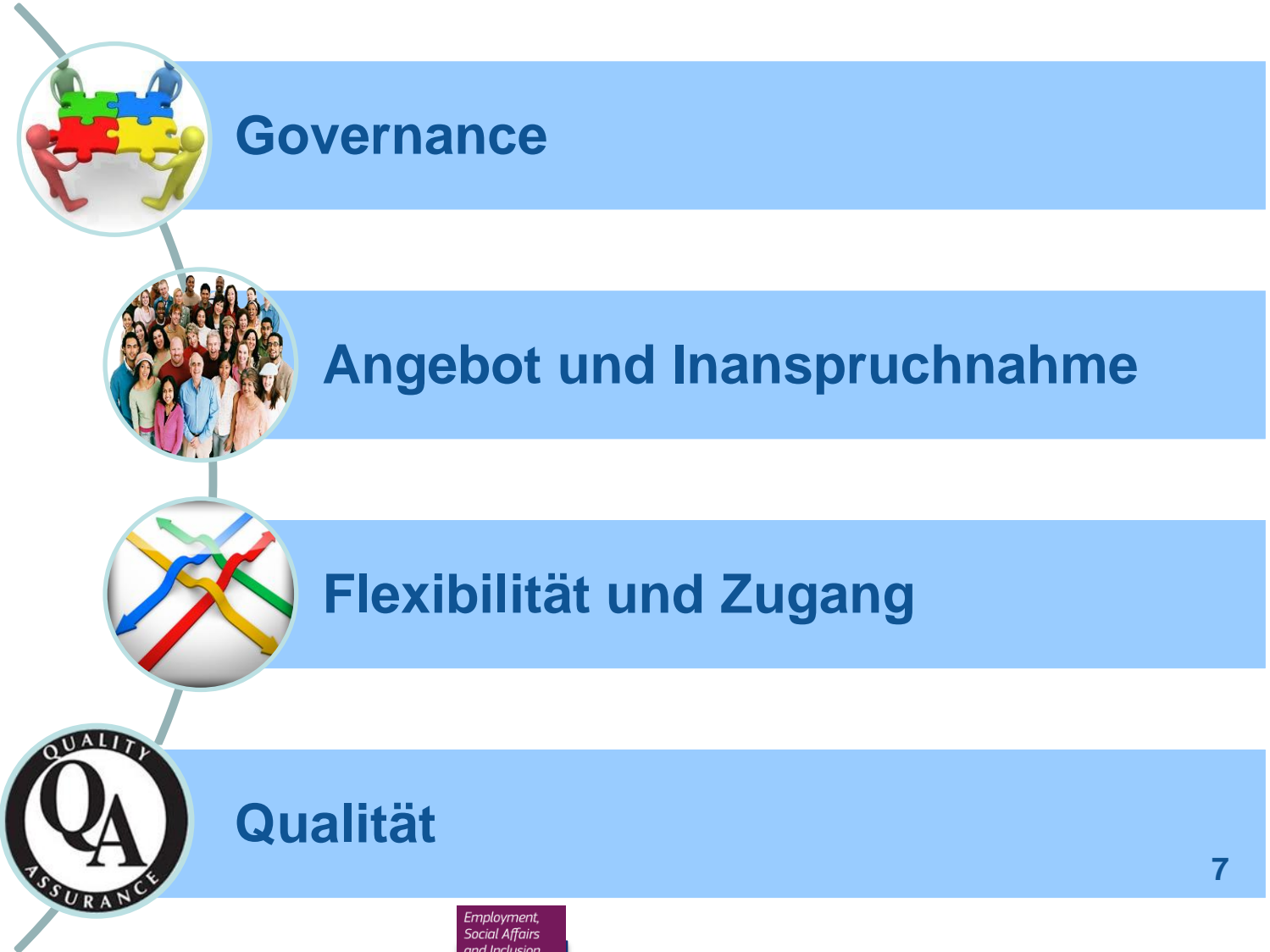
Mehrere konkrete
Initiativen

Europäische Säule sozialer Rechte

- *Zweck: **Bereitstellung neuer und wirksamerer Rechte für Bürgerinnen und Bürger.***
- ***20 Grundsätze**, welche in drei Kategorien eingeordnet sind:*
 - **Chancengleichheit und Arbeitsmarktzugang**
 - **Faire Arbeitsbedingungen**
 - **Sozialschutz und soziale Inklusion**

1. Allgemeine und berufliche Bildung und lebenslanges Lernen

*"Jede Person hat das **Recht auf allgemeine und berufliche Bildung und lebenslanges Lernen** von hoher Qualität und in inklusiver Form, damit sie Kompetenzen bewahren und erwerben kann, die es ihr ermöglichen, **vollständig am gesellschaftlichen Leben teilzuhaben und Übergänge auf dem Arbeitsmarkt erfolgreich zu bewältigen**"*



Governance

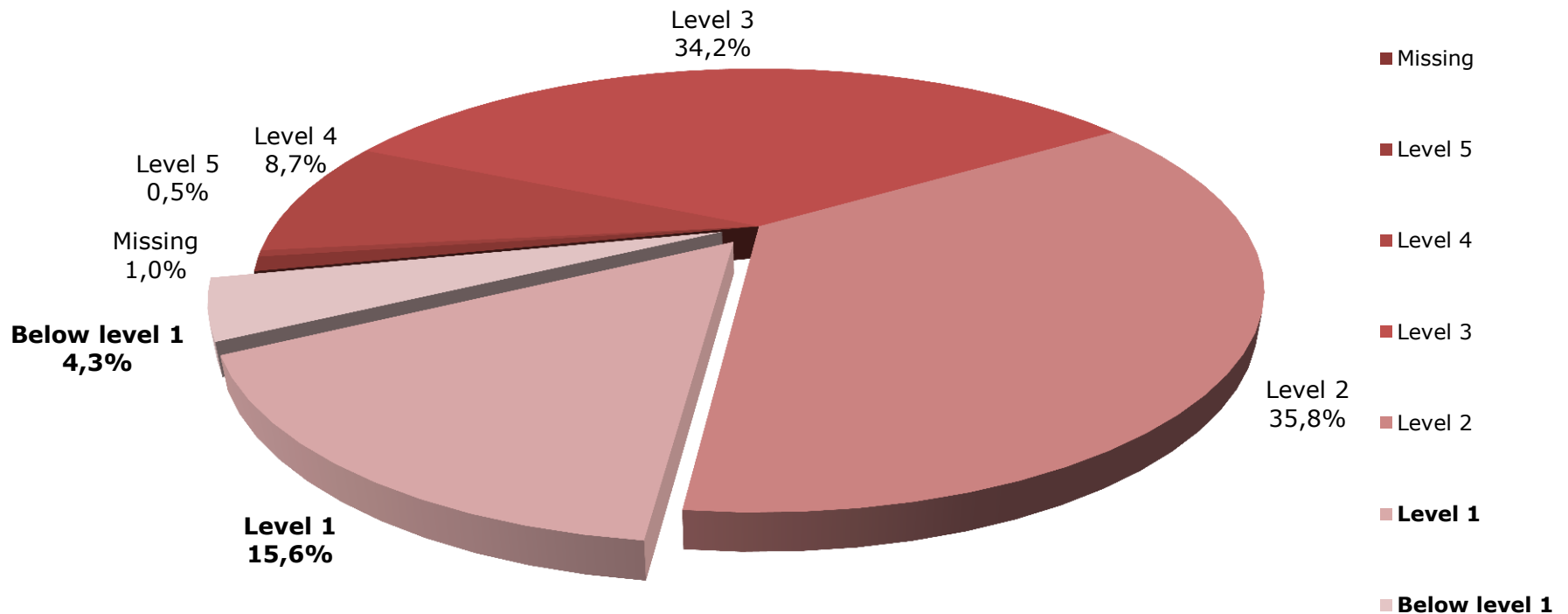
Angebot und Inanspruchnahme

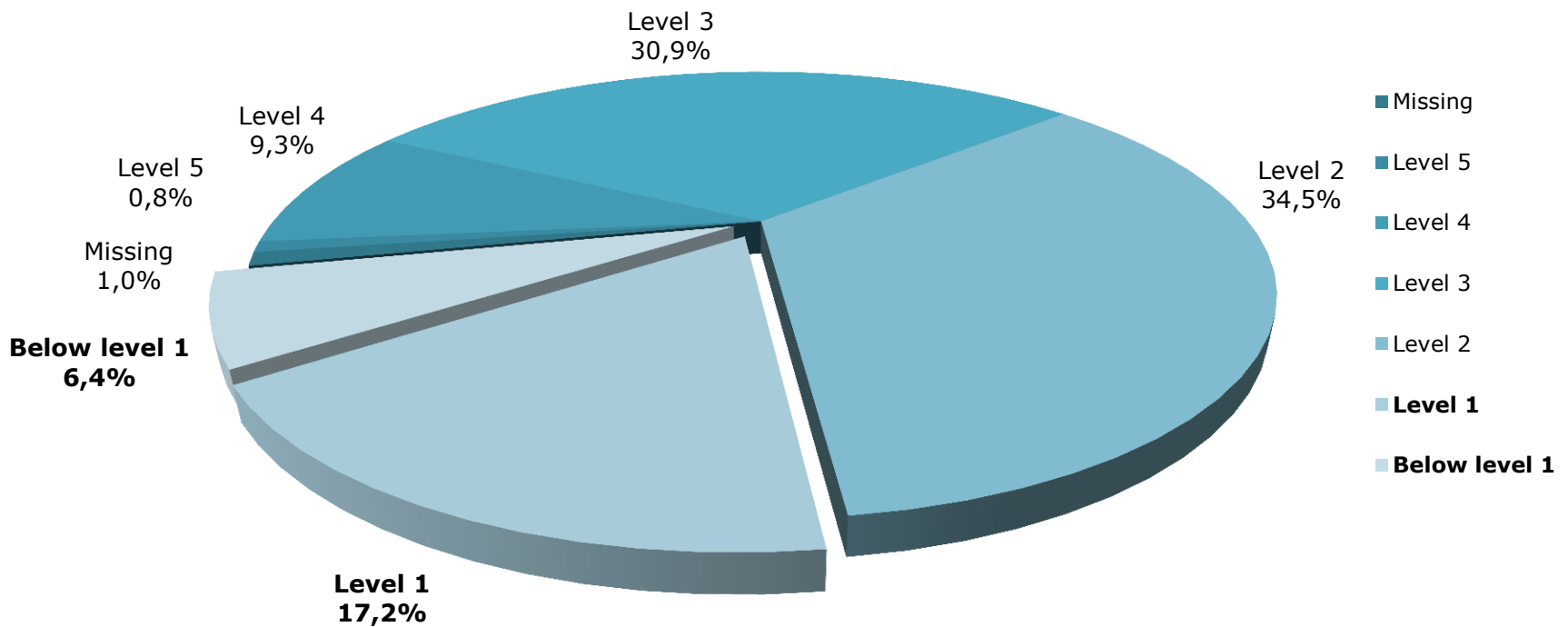
Flexibilität und Zugang

Qualität

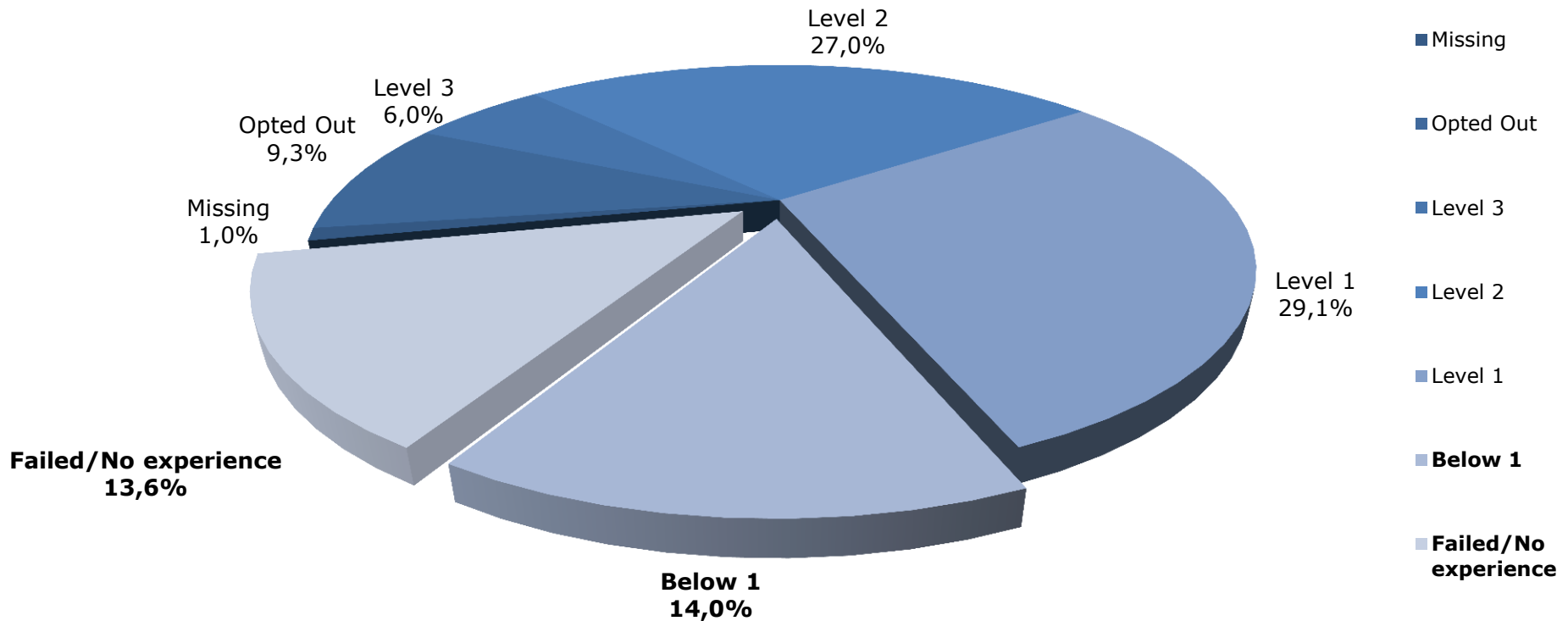
Grundkompetenzen von Erwachsenen







* EU 17



* EU 13



Die Person

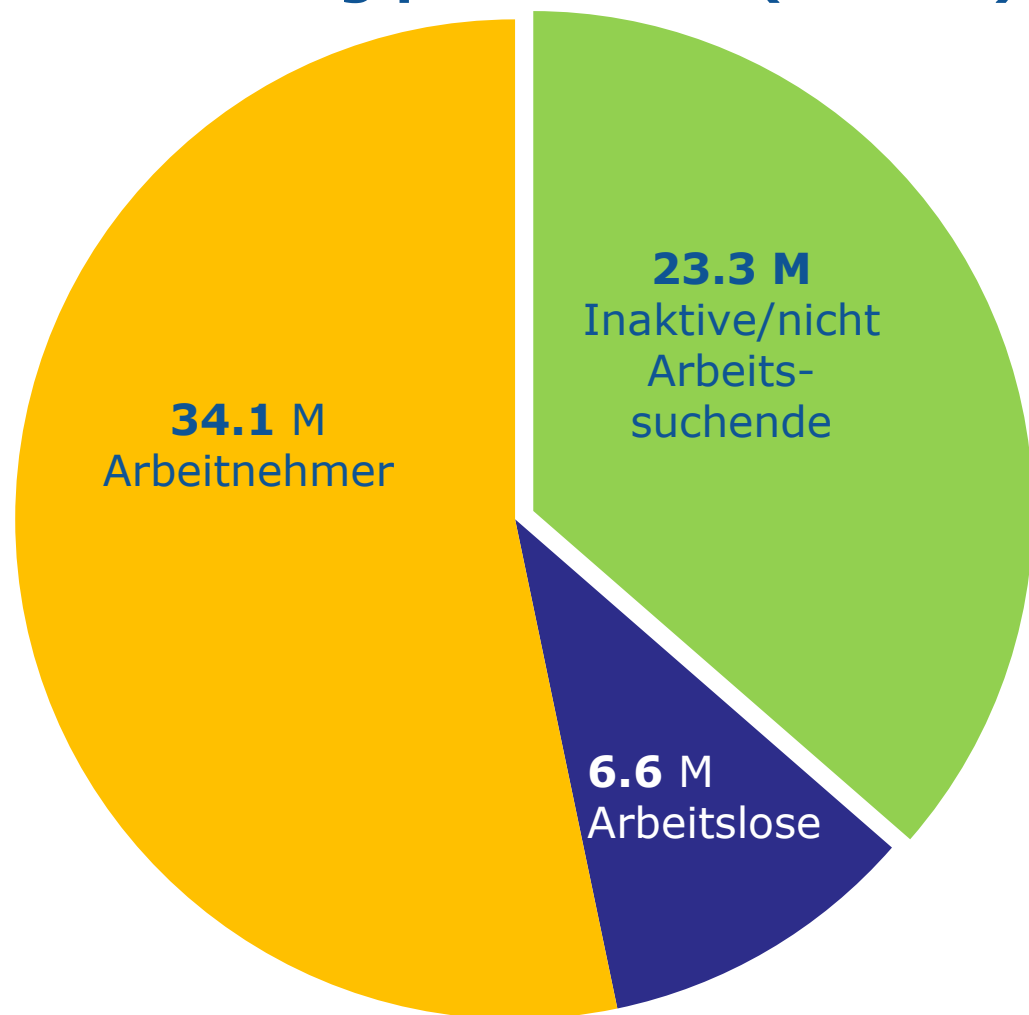
- Geringere Arbeitschancen, ärmere Jobinhalte und Löhne, & grössere Armutsrisiken
- Weniger Anpassungsfähigkeit
- Geringere Beteiligung am Lernen, Weniger Motivierung
- Öfter gesellschaftlich ausgeschlossen
- Schlechtere Gesundheit
- Niedrigere Zivilbeteiligung
- Weniger Vertrauen in den Staat

Die Gesellschaft

- Weniger Wirtschaftswachstum, Wohlstand und Wettbewerbsfähigkeit
- weniger sozialer Zusammenhalt, weniger effektive Integrationspolitik
- Armes demokratisches Leben
- Höhere regionale Disparitäten

- Großer Anteil an **Erwachsenen** mit **niedrigen Qualifikationen** oder **Kompetenzen**
- **große Unterschiede** zw. Mitgliedsstaaten, Regionen
- **Niedrige** Teilnahmequote
- **Geringes Angebot** für **geringqualifizierte** Erwachsene

64M Niedrigqualifizierte (25-64J)





Erwachsenen mit einem geringen Niveau an Fähigkeiten, Kenntnissen und Kompetenzen, z.B. Personen, ohne die allgemeine Bildung oder die berufliche Erstausbildung Abschluss der Sekundarstufe II
(die von der Jugendgarantie nicht gefördert werden)

EQR-Niveau 3 oder 4
(nach nationalen Gegebenheiten)

und/oder

**Lese-, Schreib-,
Rechen- und
digitalen
Kompetenzen**





Prioritäten setzen

Maßnahmen zur
Umsetzung
**spätestens bis Mitte
2018**

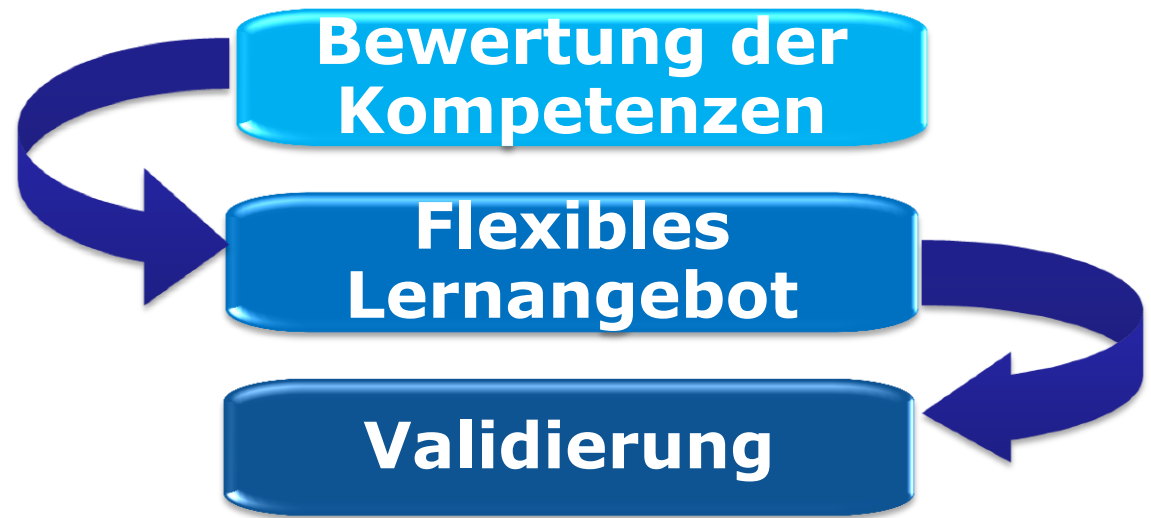
(aufbauend auf
bestehenden
Maßnahmen)



Zielgruppe identifizieren

je nach den nationalen Gegebenheiten,
vorhandene Ressourcen, existierende
Strategien, usw.

Weiterbildungspfade: 3 Etappen mit Unterstützung



**Sensibilisierung,
Orientierung u.
Unterstützungsmaßnahmen**





Partnerschaft, Zusammenarbeit Koordinierung

Einbindung erforderlicher Akteure um Menschen zu erreichen, einzubeziehen, anzuleiten und zu unterstützen, auf ihren Weiterbildungspfaden:

- Ministerien
- Arbeitgeber u. ihre Gremien,
- Gewerkschaften
- Kammern
- Stellen für die Planung, Organisation oder Förderung von Bildung aller Art
- Zentren für Migranten
- Arbeitsvermittlungen
- Bildungsanbieter
- Zwischengeschaltete Organisationen und sektorale Berufsverbände
- Organisationen der Zivilgesellschaft, Lokale u. regionale Wirtschaftsakteure
- Bibliotheken, kommunale Dienste
- Beratungs- u. Berufszentren



Evaluierung der Politik

Massnahmen und deren
**Auswirkung auf die
Fortschritte der Zielgruppe** zu
evaluieren

**Ergebnisse der Evaluierung
um die Konzeption und das
Angebot der
Weiterbildungspfade
auszugestalten**

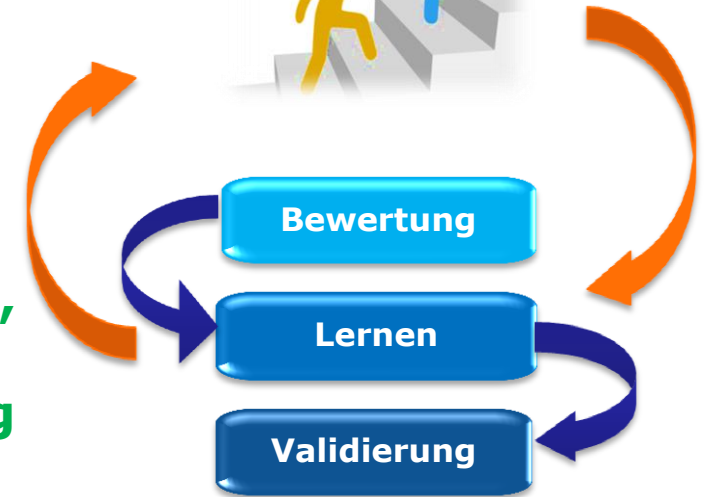


**Zielgruppe
identifizieren**

**Sensibilisierung,
Orientierung,
Unterstützungs-
maßnahmen**



**Partnerschaft,
Kooperation,
Koordinierung**



**Evaluierung
der Politik**



Erasmus+ Aufruf zur Einreichung von Projekten

- *Unterstützung für die **nationale Koordinatoren für Erwachsenenbildung 2017-19***
- ***Strategische Partnerschaften** – jährliche Ausschreibung*
- ***Leitaktion 3 - Unterstützung politischer Reformen** – Entscheidungsträger alle 2 Jahren*

EaSI

Programm für Beschäftigung und soziale Innovation



Keine neuen Gelder *aber*

2014-2020 stehen zur Verfügung:

- *über €27 Milliarden in den Bereich Bildung, Ausbildung, Qualifikationen und lebenslanges Lernen über den ESF*
- *Für die soziale Eingliederung weitere €21,2 Mrd.*
- *über €6 Milliarden durch den Europäischen Fonds für regionale Entwicklung*

EPALE

25.961 registrierte Benutzer

*Fast 43.000 Besucher im Durchschnitt pro Monat
in 2017*

